

そうえんだより



にちよう	げつよう	かよう	すいよう	もくよう	きんよう	どよう
			1	2	3	4
			子育てサロン ふりーたいむ	子育てサロン	ふりーたいむ	
5	6	7	8	9	10	11
やすみ お休み		子育てサロン	子育てサロン ふりーたいむ	子育てサロン	チャレンジ タイム ふりーたいむ	
12	13	14	15	16	17	18
やすみ お休み		子育てサロン	子育てサロン ふりーたいむ	子育てサロン	はぴ★らき 委員会 ふりーたいむ	
19	20	21	22	23	24	25
やすみ お休み		子育てサロン	避難訓練 子育てサロン ふりーたいむ	けん玉 検定 子育てサロン	ふりーたいむ	
26	27	28	29	30		
やすみ お休み		子育てサロン	子育てサロン ふりーたいむ	子育てサロン		

子育てサロン 9:00~12:00
就学前のお子さんと保護者の方、親子のふれあい遊びやお母さん同士の交流もできます。お気軽に児童会館へお越しください。※感染対策のご協力をお願いいたします。～運営・協力/NPOそだちの杜～

ふりーたいむ 18:00~21:00
桑園児童会館の中高生利用日は水曜日と金曜日です。中学生19:00まで、高校生21:00まで利用できます。

札幌市児童会館指定管理者
公益財団法人 さつぽろ青少年女性活動協会
桑園児童会館
札幌市中央区北7条西15丁目28
電話:011-641-7008
【利用対象】0歳から18歳まで利用できます。
※就学前の乳幼児は保護者同伴です。
【開館日・利用時間】月曜日から土曜日/8:45~18:00
【休館日】日曜日・祝日(振替休日含む)・年末年始

チャレンジタイム

10日(金) 紙コップタワーを狙え
対象: 小1~小6 自由参加
ごこ3:30~4:30
紙飛行機を折って
紙コップタワーを倒そう!

はっぴい★らっきい委員会

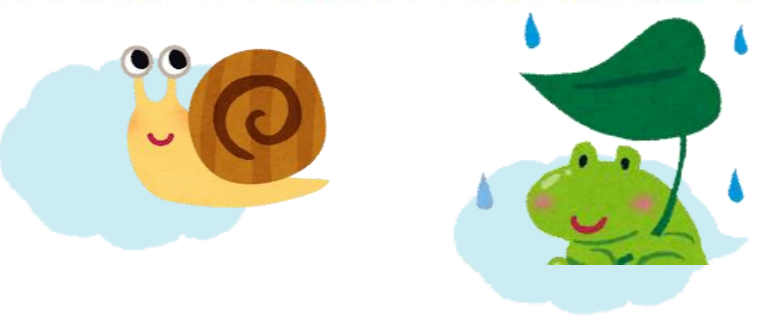
17日(金)
対象: 子ども運営委員
ごこ3:30~4:30
みんなで児童会館をおもしろくしよう
メンバーは忘れずにあつまろう

避難訓練

22日(水)
対象: 小1~小2 来館者全員
いざという時の逃げ方を確認するよ!

けん玉検定

23日(木)
対象: 小1~小6 自由参加
日頃の成果を発揮しよう!



こそだてサロン

都合の良い日・時間に遊びにきてくださいね!
☆乳幼児とその保護者 自由参加 9:00~12:00

1日(水)・2日(木)・7日(火)・8日(水)・9日(木)
14日(火)・15日(水)・16日(木)・21日(火)
22日(水)・23日(木)・28日(火)・29日(水)
30日(木)

おねがい

- ★たいいくしつであそぶためにはうわぐつが必要です。うわぐつをもってきてね。
- ★おかね、おかし、ゲーム機などはもってこないようにしよう!
- ★じてんしゃのカギはちゃんとかけようね。じてんしゃのかごのなかにだいじなものをいれておいたままあそばないようにしよう!
- ★しんいちねんせい、くわっこ1年生ルームにあそびに行くことはできません。(クラブ登録児童のみです) 桑園児童会館にあそびにきてください。
- ★すいとうをもってきて飲むことはできるけど、わすれずにもちかえってね。

