



きて！みて！あそんで！たのしさいっぱい！！ いなほじどうかいかん

6 がつ

ふりーたいむ

1・8・15・22・29日(水)
2・9・16・23・30日(木)
中学生 午後 7:00まで
高校生 午後 9:00まで
利用証を忘れずに☆

子育てサロン

2・9・16・23・30日(木)
3・10・17・24日(金)
7・14・21・28日(火)
午前 9:00~12:00
対象:乳幼児とその保護者 自由参加
お気軽にお越しください☆

いなほスポーツ

たいかい
～てんか大会～
14日(火)
午後2:00~4:00
対象:小学生 各学年定員20名
受付:14日(火)午後1:30から(先着順)
児童会館で人気のてんかの大会をするよ☆

おはなし会

15日(水)・30日(木)
午後3:00~3:15
対象:幼児~大人 自由参加
子どもたちによる読み聞かせです☆

子ども運営委員会

いなほズ

21日(火) 午後3:30~4:30
対象:いなほズメンバー
忘れずに集まってね☆

チャレンジクラブ

24日(金)
午後3:30~4:30
対象:チャレンジクラブメンバー
自分たちできめたクラブ活動が、
いよいよスタート！メンバーは忘れずに☆

けん玉・コマ検定

28日(火)
午後3:00~3:30
対象:小学生 自由参加
検定に挑戦してみよう☆



QRコードを読み込むと
手稲区児童会館のHPに
アクセスできます!



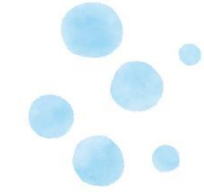
さつほろし じどうかいかんし ていがん りしゃ こうえきざいだんほうじん せいしやうねんじよせいかつどうきやうかい
札幌市児童会館指定管理者:公益財団法人 さつほろ青少年女性活動協会
【稲穂児童会館】手稲区稲穂3条5丁目
TEL/684-0901 FAX/215-8672 HP <http://g-kan.syaa.jp/>



6月いなほカレンダー



日	月	火	水	木	金	土
			1 ぶりーたいむ	2 子育てサロン ぶりーたいむ	3 子育てサロン	4
5	6	7 子育てサロン おはなし会	8 ぶりーたいむ	9 子育てサロン ぶりーたいむ	10 子育てサロン	11
12	13	14 子育てサロン てんが大会	15 ぶりーたいむ おはなし会	16 子育てサロン ぶりーたいむ	17 子育てサロン	18
19	20	21 子育てサロン いなりんズ	22 ぶりーたいむ	23 子育てサロン ぶりーたいむ	24 子育てサロン チャレンジクラブ	25
26	27	28 子育てサロン けん玉・コマ検定	29 ぶりーたいむ	30 子育てサロン おはなし会 ぶりーたいむ		



※^{しんがた}新型コロナウイルス^{かんせんかくだいほうし}感染拡大防止のため、^{ぎょうじ}行事や^{ちゆうし}イベントが中止になることがあります。

^{ふべん}ご不便をおかけしますが、^{りかい}ご理解と^{きょうりよく}ご協力をお願ひいたします。