

きて!みて!あそんで!たのしさいっぱい!

# しんはっさむじどうかいかん

# 6がつ

札幌市新発寒児童会館 手稲区新発寒6条4丁目15-1 TEL685-7343 FAX215-8721

札幌市児童会館指定管理者 公益財団法人さっぽろ青少年女性活動協会 <http://syaa.jp/>

**8日(火)**

ささ2:00~3:00

## なんでもチャレンジ

~ポッチャ~

「ポッチャ」とは、パラリンピック競技にもなっている、  
誰でもできるスポーツだよ。

初めての人でも大丈夫!みんなで挑戦してみよう!

小学生 自由参加

もちもの: 上靴・汗ふきタオル

**10日(木)・22日(火)**

ささ3:45~4:45

子ども運営委員会

## ハッチャム子どもプロジェクト

児童会館や地域でやりたいことなど

子どもスタッフが考え、みんなのために

力を合わせて活動しています。

登録メンバーは忘れずに来てくださいね。

**16日・30日(水)**

ささ3:45~4:45

## きらいんクラブ

児童会館の掲示板飾りを作るクラブだよ。

登録メンバーは

忘れずに来てくださいね。

**25日(金)**

ささ3:45~4:15

## おはなしタイム

小学生や児童会館の先生が絵本や

紙芝居の読み聞かせをします。

今月はどんなおはなしかな?

幼児(要保護者)~大人

小学生は全員参加

コロナウィルス感染症の状況によっては  
行事が中止になる場合もあります。  
児童会館に確認してくださいね。

# ねんらくカード

お家の人に書いてもらい、児童会館に遊びに来るときに持ってきてくださいね。

小学校 年 組 フリガナ 名前 平成 年 月 日生まれ

保護者氏名 緊急連絡先

※ケガや緊急時の対応のため、自由来館で児童会館を利用の際はこちらの用紙を初回来館時にご提出ください。  
お預かりした情報は、緊急時の連絡のために活用し、それ以外の目的では使用しません。 新発寒児童会館

きーりーとーりー

## 木曜日・金曜日 ふい→たいむ

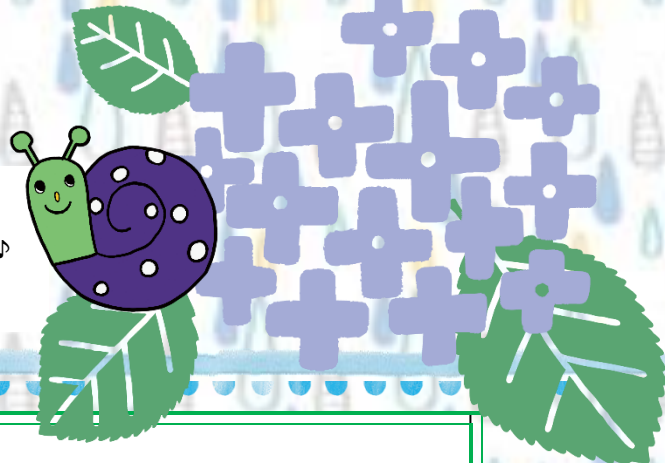
中高生のための夜間開放!

- 中学生 午後7時まで
  - 高校生 午後9時まで
- 勉強?スポーツ?おしゃべり?  
使い方は君したい!!

利用者カードを忘れずに持ってきてね!  
初回は生徒手帳が必要です。



児童会館モバイルサイトでは児童会館情報はもちろん、  
簡単工作のレシピやにじりんめりえもダウンロードできるよ!  
QRコードから覗いてみよう!



## 子育てサロン

火・水・木曜日 午前9:00~12:00

就学前のお子さんと保護者の方、これからお父さん、お母さんになられる方などが自由に集い交流できる場です。お気軽にお越しください。駐車場に限りがありますのでご了承ください。

小学校夏休み期間(7/25~8/18まで)子育てサロンはお休みです。

日	月	火	水	木	金	土
		1 11:40~ お片付け 11:50~ 読み聞かせ・体操など	2 お片付け 読み聞かせ・体操など	3	4	5
6	7	8 11:40~ お片付け 11:50~ 読み聞かせ・体操など	9 お片付け 読み聞かせ・体操など	10	11	12
13	14	15 11:40~ お片付け 11:50~ 読み聞かせ・体操など	16 お片付け 読み聞かせ・体操など	17	18	19
20	21	22 11:40~ お片付け 11:50~ 読み聞かせ・体操など	23 お片付け 読み聞かせ・体操など	24 6月のお誕生会	25	26
27	28	29 11:40~ お片付け 11:50~ 読み聞かせ・体操など	30			

