



れいわ おんど がつ
令和4年度 9月

じどうかいかん



しんこといにスマイル委員会

2日・9日・30日(金) 午後 3:30~4:30

たいしょう すまいるいいん
〈対象〉スマイル委員メンバー

…メンバーは忘れずに参加してね！

ないよう たの かいかん はな あ
〈内容〉楽しい会館づくりにもけた話し合いをするよ！

おんがくたい ドレミファ音楽隊

8日・22日(木) 午後 3:45~4:30

たいしょう
〈対象〉ドレミファメンバー

…メンバーは忘れずに参加してね！

ないよう あたら がつきよく れんしゅう
〈内容〉新しい楽曲の練習をしていこう！

新☆チャレ ~なわとびチャレンジ~

12日(月)から17日(土)までの期間

午後 3:30~4:30

たいしょう らいかんしゃぜんいん
〈対象〉来館者全員

ないよう いっしゅうかん かず ごうけい
〈内容〉一週間なわとびをとんだ数を合計して、
もくひょう たっせい もくひょう たっせいど
目標を達成しよう！目標の達成度によって
ひょうしょう
表彰もあるよ！

おはなしピゲモン

20日(火) 午後 3:30~4:00

たいしょう らいかんしゃぜんいん
〈対象〉来館者全員

ないよう はなし せかい たの こんげつ
〈内容〉お話の世界を楽しもう！今月はどんな
お話しかな？

子育てサロン

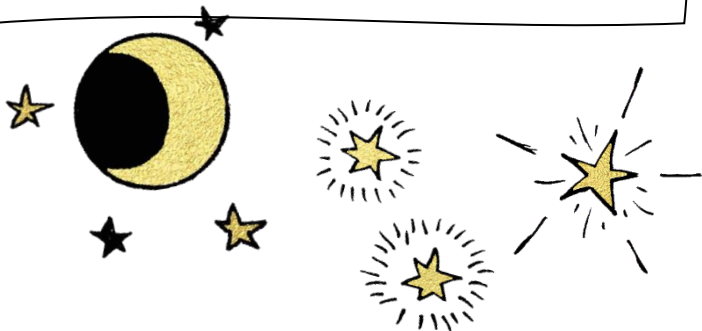


〈日時〉
午前 9:00~12:00

〈対象〉
乳幼児と保護者(自由参加)

29日はお誕生日会を
開催します！

火	水	木	金
		1	
6	7	8	
	14	15	16
20	21	22	
27	28	29	



しんがた かんせんじょうきょう ぎょうじないよう へんこう ちゅうし ぼあい
新型コロナウイルス感染状況により、行事内容が変更・中止となる場合があります。

新琴似児童会館(指定管理者:公益財団法人さっぽろ青少年女性活動協会 ※HPは右記QRコードより)
住所:札幌市北区新琴似11条7丁目3-16 TEL:761-7501 FAX:374-6857

