



ほくえいじどうかいかん

2025



札幌市児童会館指定管理者：(公財)さっぽろ青少年女性活動協会

<http://www.syaa.jp>

住所：東区北30条東6丁目1-15 電話：711-3755

ほくほくプロジェクト

25日(金) ごご 3:00~3:30

らいかんしゃぜんいんさんか
来館者全員参加

★みんなで北栄児童会館のことを考えよう★

《ほくほくプロジェクト リーダー会議》

3日(木) ごご 1:00~2:00

16日(水)24日(木) ごご 3:30~4:30

ほくほくリーダー

ほくほくタイムスペシャル

ねんせい
~ようこそ1年生!~

25日(金)ごご 3:30~4:00

らいかんしゃぜんいんさんか
来館者全員参加

もちもの：うわぐつ

★2年生以上のおにいさんおねえさんが、やさしくむかえてくれるよ★

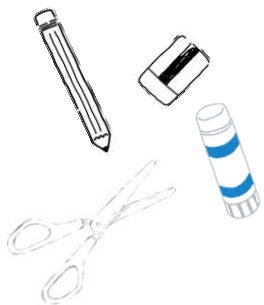


わくわく工作会

10日(木) ごご 1:30~3:00

しょう
小1のみ ぜんいんさんか

★なにをつくるか、たのしみにしておいてね★



いちりんしゃけんてい 一輪車検定

15日(火) ごご 3:00~4:00

しょう しょう じゅうさんか
小1~小6 自由参加

もちもの：うわぐつ



おはなしの森

30日(水) ごご 4:00~4:30

らいかんしゃぜんいんさんか
来館者全員参加

★子どもたちによる、読み聞かせをするよ★



子育てサロン 9:00~12:00

しょうがくまえ にゅうようじ ほごしゃ
就学前の乳幼児とその保護者

4月		
水	木	金
16	17	18
23	24	25
30		

★乳幼児と保護者、これから親になる方の交流の場です。

★毎週金曜日は、11:45~11:55に読み聞かせや体操があります。

ふい→たいむ 8日(火)~

【開催時間】 毎週火・金 18:00~21:00 (中学生は19:00まで)

【利用対象】 中学生・高校生

※最初の利用日に利用証を作成します。生徒手帳を持ってきてください。



ほくえいじどうかいかん 北栄児童会館へようこそ!



【札幌市児童会館指定管理者】(公財) さっぽろ青少年女性活動協会

【北栄児童会館】 住所: 札幌市東区北 30 条東 6 丁目 1-15

TEL : 711-3755 FAX : 768-8943 HP : <http://www.syaa.jp>

「じどうかいかん」ってこんなところ!

おもちゃで遊んだり、
ゲームをしたり、本を読んだり…
とっても楽しく遊べる場所です。
0歳~18歳までの人は誰でも
遊びに来ることができるよ!



遊ぶ日、時間は...

★月曜日~土曜日の午前8時45分~午後6時まで

★日曜日、祝日、振替休日、年末年始(12/29~

1/3)はお休みだよ!



体育室

- ボール、一輪車、バドミントン、竹馬、
- なわとび、鬼ごっこ、などなど…みんなで
- 体を動かそう!
- うわぐつを持ってきてね♪



図書室

- 本を読んだり、
- ぬりえや折り紙を
- したり。
- 静かに過ごす
- お部屋です。

ほくえいじどうかいかん なかみ 北栄児童会館の中をしてみよう!



プレイルーム

- ラキューやおまま
- ごと、昔あそびの
- 道具から新しい
- おもちゃまで、
- 色々なものが
- あるよ!
- 好きなおもちゃで
- 遊んでね☆

クラブ室

- 工作行事や会議、クラ
- ブ活動をするときにつ
- かう部屋です。

事務室

- 職員が使うお部屋。

玄関

- ここから入ってね♪

? どこにあるの? ?

札幌自動車道(新道)



ほくえいじどうかいかん やくそく 北栄児童会館のお約束♪

- ★元気にあいさつをしましょう!
- ★遊ぶ前に、受付で名前を書きましょう!
- ★児童会館のものは大切に使い、遊んだ後は
きちんと片付けましょう!
- ★自転車に乗ってきたら、自転車置き場に並べ
て、きちんとカギをかけましょう!
- ★お金やおもちゃなどの大切なものは
持ってこないようにしましょう!
- ★約束を守って仲良く遊ぼうね!



べんどう お弁当タイム

- 土曜日や学校がお休みの日は、
お弁当を持ってきて
食べることができるよ!
- ★時間は、12時~午後1時まで
- ★ランチマットも持ってきてね。
- ★ゴミは持ち帰ってね。

おやつタイム

- 土曜日や学校が
お休みの日は、
おやつを持ってきて
食べることができるよ!
- ★時間は、午後3時~午後4時まで
- ★ゴミは持ち帰ってね。

