

さかえにししょう



じどうかいかん

2025

# 栄西小はんのき児童会館4がつ

札幌市東区北39条東4丁目1-1 TEL768-8883 fax768-8908

【札幌市児童会館指定管理者】(公財)さっぽろ青少年女性活動協会 <http://www.syaa.jp/>



児童会館モバイルサイト  
<http://www.g-kan.syaa.jp/m/>

## めりえコンテスト

☆おうぼ 7日(月)~12日(土)

ごご3:00~5:00

☆とうひょう 14日(月)~19日(土)

☆はっぴょう 21日(月)ごご3:00

☆たいしょう ようじ~さんかじゆう

だれがじょうずにぬれるかな…?



## ぽけっとたいむ

12日(土)・26日(土)

ごぜん11:40~12:00

☆たいしょう ようじ~らいかんしゃぜんいん

えほんのよみきかせをしてくれるよ!

## けんてい こま検定

16日(水) ごご3:30~4:00

☆たいしょう ようじ~さんかじゆう

1ねんせいは5がつから

チャレンジするよ!



## チャレンジ☆イチオシ 1ねんせい かんげいこうさく

22日(火)ごご3:00~4:00

☆たいしょう 1ねんせい

☆うけつけ なし

☆さんかひ なし

かんたんなこうさくをみんなでたのしむよ!

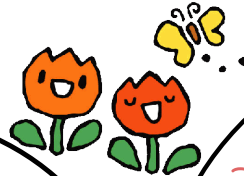
## だまけんてい けん玉検定

23日(水)ごご3:30~4:00

☆たいしょう ようじ~さんかじゆう

1ねんせいは5がつから

チャレンジするよ!



## こども運営委員会MNG

えむえぬじー しょう めい  
ぼしゆうMNGメンバーは 小2~(10名ていど)

※つきに2回ほどかつどうするよ!

※5がつからのかつどうびは委員会メンバーで  
きめるよ!

☆ぼしゆう 15日(火)~24日(木)ごご3:30~

☆第1回は25日(金)ごご3:00~4:30におこなうよ☆



## ふり→たいむ

8日・15日・22日(火)

10日・17日・24日(木)

29日(火)は祝日のためお休みです。

中学生 ごご6:00~7:00

高校生 ごご6:00~9:00

バスケットボールやバドミントンができるよ☆



## ☆4月からのふり→たいむ☆

8日・15日・22日(火) 10日・17日・24日(木)

※29日(火)は祝日のためお休みです。

☆対象☆

中学生 ごご6:00～7:00まで 高校生 ごご6:00～9:00まで

- ★利用するにはふりーたいむ利用証が必要です。初めて利用するには、学生証を持ってきてください！(ふりーたいむ利用証を作ります)
- ★多目的ホールでの活動は上靴が必要になります。持っていない場合は、活動できないのでご注意ください。
- ★ふりーたいむ利用証を忘れた場合は、利用ができません。忘れずに持ってきてね！
- ※わからないことがあれば、児童会館へ質問してね！

## ☆ほろやすみのすごしかた☆

★8:45～9:45 じゆうじかん  
すきなおもちゃでじゆうにあそべるよ！

★10:00～10:45 おべんきょうタイム  
おべんきょうやどくしょをしてしずかにすすよ。  
ドリルなどおべんきょうどうぐをわすれずにもってきてね。  
※このじかんはぜんいんさんかするよ！

★12:00～13:00 おべんとうタイム  
みんなでおべんとうをたべるよ！ランチマットをわすれずにもってきてね。

★15:00～15:30 おやつタイム  
おやつをもってきて、みんなでたべることができるよ！  
ランチマットをわすれずにもってきてね。ゴミは、おうちにもってかえるよ。  
おだちとおやつのこうかんはできないよ。

★そのほか  
ホールでボールあそびをしたり、こうえんでそとあそびをすることもあります。  
あそびにくるときは、うわぐつ・ぼうしをもってきてね♪  
※おもちゃ・おかね・だいじなものはもってくることでないよ！



## ☆保護者の方へ

### 利用者カードについて☆

児童会館を利用するにあたって記入していただいている利用者カードですが、年度更新となっております。

利用者カードは4月のおたよりと一緒に全家庭に配布しますので、4月以降も児童会館を利用される方は、必ず提出をお願いします。利用者カードの記入は、必ず保護者の方が行ってください。

また、利用者カードには、おたよりに写真や名前の掲載が可能か記入する欄があります。個人情報保護の観点からも忘れずに記入をお願いいたします。児童会館での様子をおたよりや館内掲示板、また当財団ホームページ(アドレスとQRコードはおたより表面に記載)にて札幌市児童会館スタッフブログに写真等掲載をすることがあります。

利用者カードに記載されている個人情報(お名前ご住所等)につきましては、緊急時のご連絡以外の目的に用いることはありません。札幌市個人情報保護条例の規定に従って適正に取り扱いたします。ご理解とご協力をよろしくお願いいたします。

今年度の利用者カードは随時受付していますので、児童会館まで提出をお願いいたします。ご不明な点は、児童会館へお問い合わせください。

#### 児童会館へあそびにくるときのお願

- ・持ち物に名前の記入をお願いします。名前のない持ち物は、見つかからない場合がございます。ご了承ください。
- ・貴重品や金銭、ゲームなどは持ってくるできません。また、携帯電話や鍵類は基本的にお子さまの自己管理をお願いしています。紛失や故障がないよう、お子さまと所持の仕方を確認してください。
- ・帰宅時刻やお迎え等、お子さんとしっかり約束をしてください。