

# 2月

# ひがしやまじどうかいかん

〔住所〕札幌市豊平区平岸4条11丁目6-1〔TEL〕011-831-6616 〔FAX〕011-876-8236

〔札幌市児童会館指定管理者〕公益財団法人さっぽろ青少年女性活動協会〔HP〕<http://www.g-kan.syaa.jp>



## としょかん 図書館へいこう

10日(火)・18日(水)

ごご3:00~4:00

◎対象〈小1~自由参加〉

司書さんにオススメの本を  
おしえてもらおう!

## スポーツクラブ

12日・26日(木)

ごご3:30~4:30

◎対象〈クラブメンバー〉

◎もちもの

・汗ふきタオル ・うわぐつ

## つくっちゃおう!

13日(金)

ごご2:00~3:00

◎対象〈小1~自由参加〉

参加費無料・申込不要

みんなでこうさくをしよう!

## 子ども運営委員会

### さんさんプロジェクト

13日・20日(金)

ごご3:30~4:30

◎対象〈プロジェクトメンバー〉

メンバーは集まってね!

### さんさんチャレンジ

16日(月)

ごご2:30~3:00

◎対象〈小1~自由参加〉

みんなでパッチに挑戦しよう!

## よき 読み聞かせ

25日(水)

ごご2:30~3:00

◎対象〈来館者全員〉

紙芝居や絵本の読み聞かせをするよ!

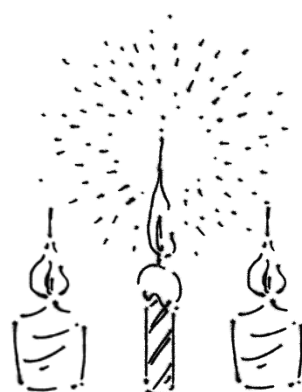
## たいみータイム

27日(金)

ごご2:30~3:30

◎対象〈小1~全員参加〉

みんなで遊ぶ時間だよ!



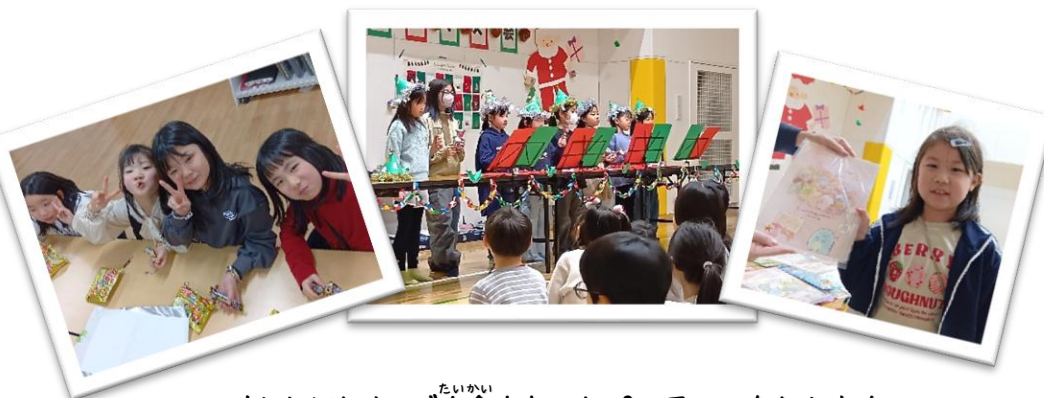
じどうかいかん ようす  
～12月 児童会館の様子～

つくっちゃおう！～クリスマスキャンドル作り～



いろいろな色のブロックや飾りを使って・・・  
すてきなキャンドルができました！

～たいみータイム クリスマスパーティー～



ハンドベルやビンゴ大会！おかしパーティーもしたよ！  
いいクリスマスになったね！

～幼児親子さんへ～

午前中の活動

平日・土曜日 8：45～

乳幼児親子さんは児童会館であそぶことができます！

※日曜・祝日は休館です。

◎来館したら：手洗い後、受付名簿に保護者の名前とお子さんの名前をご記入ください

◎退館する時：おもちゃ片付けや消毒後、受付名簿に帰り時間をご記入ください

ふりーたいむ

毎週水曜日・金曜日

中学生…午後7：00まで

高校生…午後9：00まで 利用することができます。

※ふりーたいむ以外の日は、午後6時まで利用できます。

バスケットボール、バドミントン、勉強など、自由に使えます。  
平日の放課後は小学生がたくさんあそびにきています。

体育館の利用は、5：00～となりますので、ご了承ください。

★利用する場合『利用証』が必要です。カードを発行します。

★初めて利用する場合は「生徒手帳」を持ってきてください。