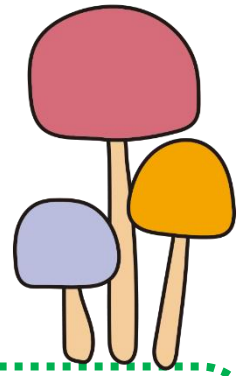


# ひがしなえぼ じどうかいかん

9  
がつ



札幌市児童会館指定管理者：(公益財団法人) さっぽろ青少年女性活動協会 <http://www.syaa.jp/>  
札幌市東区東苗穂5条2丁目2-10 TEL786-3191 Fax788-6878

## キッズファーム 2022

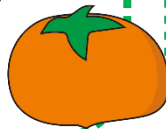


2日(金)・30日(金)

15時30分～16時40分

対象：小学生以上 自由参加

畑の野菜を収穫しよう!!  
くつが汚れるので、長靴を用意してね!



## えほんちゃん

15日(木) 15時30分～16時40分

対象：幼児～大人 自由参加

※幼児さんは保護者の方と一緒に参加してください。

ふしこ絵本の会とどんぐりさんが  
えほんをよんでくれます♪



## ひなぼんキッズ委員会



16日(金)・28日(水)

16時40分～16時50分

対象：委員会メンバー

10月の行事について話し合うよ!!  
メンバーは忘れずにね!

## K-1 グランプリ

21日(水)

15時45分～16時15分 1・2年生の部

16時15分～16時45分 3～6年生の部

対象：小1～小6 自由参加

9月のかたきナンバーワンはだれだ!?  
上靴をもって集合!



## 子育てサロン

15時～18時

対象：乳幼児と保護者 自由参加

すべり台やくるまなどいろいろなおもちゃがあります♪  
親子で自由に遊びに来てください!



水	木	金
	1日	2日
7日 ♪体操	8日 えほんたん	9日
14日 ♪体操	15日 人形劇	16日
21日 ♪体操	22日 えほんたん	23日 祝日のため休館
28日 ♪体操	29日	30日



ちゅうこうこうせいゆかんかいほう  
～中高校生夜間開放～

## ふり→たいむ

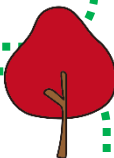
6・13・20・27日(火)

7・14・21・28日(水)

18時～19時 (中学生は19時まで)

利用証を忘れずにもってきてね!

はじめて利用する方は、利用証をつくるので  
学生証をもってきてください。



8日・22日…えほんたん

18時11分～18時40分

ふしこ絵本の会「どんぐり」  
さんによる読み聞かせです♪

15日…人形劇

18時10分～18時30分程度

人形劇がやってくる!!  
参加は無料です♪

新型コロナウイルス感染症の拡大状況により

行事が中止になることがあります。

