

きて！みて！あそんで！たのしさいっぱい！



にしみやのさわ じどうかいかん

1月



〒006-0002 札幌市手稲区西宮の沢2条4丁目5-35 TEL681-6940 FAX215-8689
札幌市児童会館指定管理者(公財)さっぽろ青少年女性活動協会 <http://g-kan.syaa.jp/>

ふり→たいむ

水曜日：21・28日

金曜日：16・23・30日

対象：中学生・高校生

中学生19：00まで 高校生21：00まで
利用証を忘れずにもってきてください。
初回は登録のため生徒手帳が必要です。

子育てサロン

毎週火曜日 午前10：30～12：00

20日 おもちやのお医者さん

27日 はじめのいっぽさん

対象：乳幼児と保護者 参加自由



ダンスクラブ

発表会に向けて練習をしよう！

日時 15日(木)・16日(金)・20日(火)
21日(水)・22日(木)・23日(金)・27日(火)
28日(水)・29日(木)・30日(金)
ご3：30～4：15

対象 ダンスクラブメンバー

※30日(金)の本番の日に関しては別途ダンスクラブ
メンバーにおたよりを配布いたします。

オンライン交流会

日時 6日(火) ご3：30～2：30
対象 小学1～6年生 先着10名
申込 当日 ご3：00～

オンラインで地域のおばあちゃん・おじいちゃんと
他の児童会館のおともだちとゲームをして交流しよう！
牛乳パック積みゲームとボーリングをするよ！

チャレンジ委員会 こども運営委員会

行事の準備や話し合いをするよ！

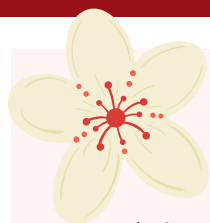
日時 7日(水) ごぜん9：30～12：00
22日(木) ご3：30～4：00
対象 チャレンジ委員会メンバー

雪あそびDAY

チャレンジ委員会プレゼンツ

日時 7日(水) ごぜん10：00～12：00
対象 小学生 参加自由

雪あそびをするよ！みんなでたのしもう！
スノーウェア、てぶくろ、ぼうし、
かえのくつしたをじゅんびしてね！



アイスクャンドルin西宮の沢

日時 30日(金)・31日(土) ごご2:30~5:00

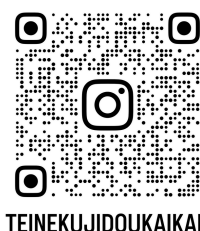
対象 乳幼児~大人 参加自由

児童会館の裏の敷地にて開催します！

きれいなアイスクャンドルや、雪で作ったすべりだいもあります。

ダンスクラブの発表もあるので、ぜひ見に来てください！

Instagramにて児童会館の日常や行事の様子を配信中です。
ぜひフォローしてご覧ください！



TEINEKUJIDOUKAIKAN

お知らせ

児童会館は12月28日(日)から1月4日(日)まで年末年始のため
おやすみになります。1月5日(月)から元気にあそびにきてね！



ふゆやすみのすごしかた



ごぜん8:45	かいかん (うけつけでなまえをかこう！) じゅうあそび
10:00	あさのかい (おとうばんをきめよう！)
10:30	おべんきょうタイム (しゅくだいやドリルなどをしよう！)
12:00	じゅうあそび おべんとうタイム (1:00まではおなかやすめのじかんです)
ごご1:00	じゅうあそび
3:00~3:30	おやつタイム
6:00	(じゅうさんかです。おやつのかんはしないでね) へいかん

- ・ ゆきあそびをするので、スキーウェア・ぼうし・てぶくろ・くつしたのかえ・ながぐつなど、あたたかいふくそうできてね！
- ・ すいとうのみものは、みずのみばのちかくで、すわってのんでね。
- ・ てあらい、うがいをしっかりとしよう！