

2026年

にし の じ どうかい かん

西野児童会館だより

がつ

2月



住所：札幌市西区西野7条3丁目5-15

電話：(011)-663-6355 FAX：(011)-688-5346

札幌市児童会館指定管理者：(公財)さっぽろ青少年女性活動協会【<http://g-kan.syaa.jp>】

にし の じ どうかい かん に し の だ い に し ょ う み に じ どうかい かん こ う ど う ぎ ょ う じ
西野児童会館・西野第二小ミニ児童会館合同行事

ふゆ えんそく

冬の遠足

せいし ょ う ね ん や ま い え

青少年山の家へいこう！

か ど
7日(土)

ごぜん10:15～ごご3:00

にし の じ どうかい かん し ょ う ご う か い さん
※西野児童会館に集合8:45・解散4:15

たいし ょ う し ょ う が く せい せん ちゃ く め い
※対象 小学生 先着20名

さん か ひ えん も う し こ み じ
※参加費 2500円 ※申込時にもってきてください。

さん か ひ て い し ゅ つ こ ば あ い へ ん き ん た い お う
※参加費提出後のキャンセルの場合返金対応はいたしかねます。

も う こ が つ か か
※申し込み：1月20日(火) ごご3:30～先着順

も う こ か い し じ て い い ん こ ば あ い ち ゅ う せん か い お こ
※申し込み開始時に定員を超えた場合は抽選会を行います。

で ん わ も う こ で き
※電話での申し込みは出来ません。

★スノーチューブや薪割り体験・焚火でおやつをたべよう！

ふゆ と ま か い 冬のわくわくお泊り会

か ど に ち に ち
21日(土)ごご4:00～22日(日) ごぜん11:30

たいし ょ う し ょ う が く せい せん ちゃ く め い
※対象 小学生 先着40名

さん か ひ えん は っ ぴ ょ う び が つ に ち す い て い し ゅ つ
※参加費 2000円(グループ発表日2月18日(水)にご提出ください。)

さん か し ゃ べ っ と く わ も う し こ み し ょ わ た
※参加者には別途詳しい申込書をお渡しいたします。

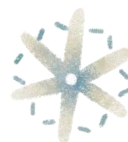
も う こ が つ か げ つ せん ちゃ く じ ゅ ん
※申し込み：2月2日(月) ごご3:30～先着順

も う こ か い し じ て い い ん こ ば あ い ち ゅ う せん か い お こ
※申し込み開始時に定員を超えた場合は抽選会を行います。

で ん わ も う こ で き
※電話での申し込みは出来ません。

じ ど う かい かん か い
★児童会館でおとまり会をするよ！

い っ し ょ た の ふ っ か かん
みんなと一緒にクッキングやレクリエーションをして楽しい2日間にしよう♪



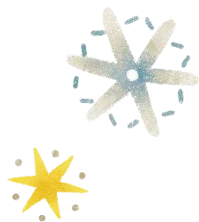
おはなしタイム

か か
3日(火)

ごご4:45～5:00

たいし ょ う か え か い さん か し ょ う が く せい
※対象 帰りの会に参加する小学生

こん げ つ
★今月はどんなおはなしかな？



こそだ 子育てサロン

か にち にち すい
4日・18日・25日(水)

ごぜん10:30~12:00

たいしょう にゅうようじ ほ ごしゃ
＊対象 乳幼児とその保護者

ほごしゃどうし ちいき かたがた じゅう こうりゅう
保護者同士や地域の方々と自由に交流ができます。



かいぎ ハピースマイル会議

か すい にち か
4日(水)・17日(火)

ごご3:30~4:45

たいしょう
＊対象 ハピースマイルスタッフ

おはなしクラブ

か か
3日(火)

ごご4:00~5:00

たいしょう いん
＊対象 おはなしクラブ員

ハンドベルクラブ

か きん にち もく
6日(金)・26日(木)

ごご3:30~4:45

たいしょう いん
＊対象 ハンドベルクラブ員

かっどうのようす

クリスマス会

12月25日(木)はハピスマスタッフ主催のクリスマス会を開催しました！
ハンドベルクラブによる演奏をきいたり、レクリエーションを楽しんで過ごしました。
参加者にはハピスマスタッフ手作りのクリスマスカードが配られました♪

